

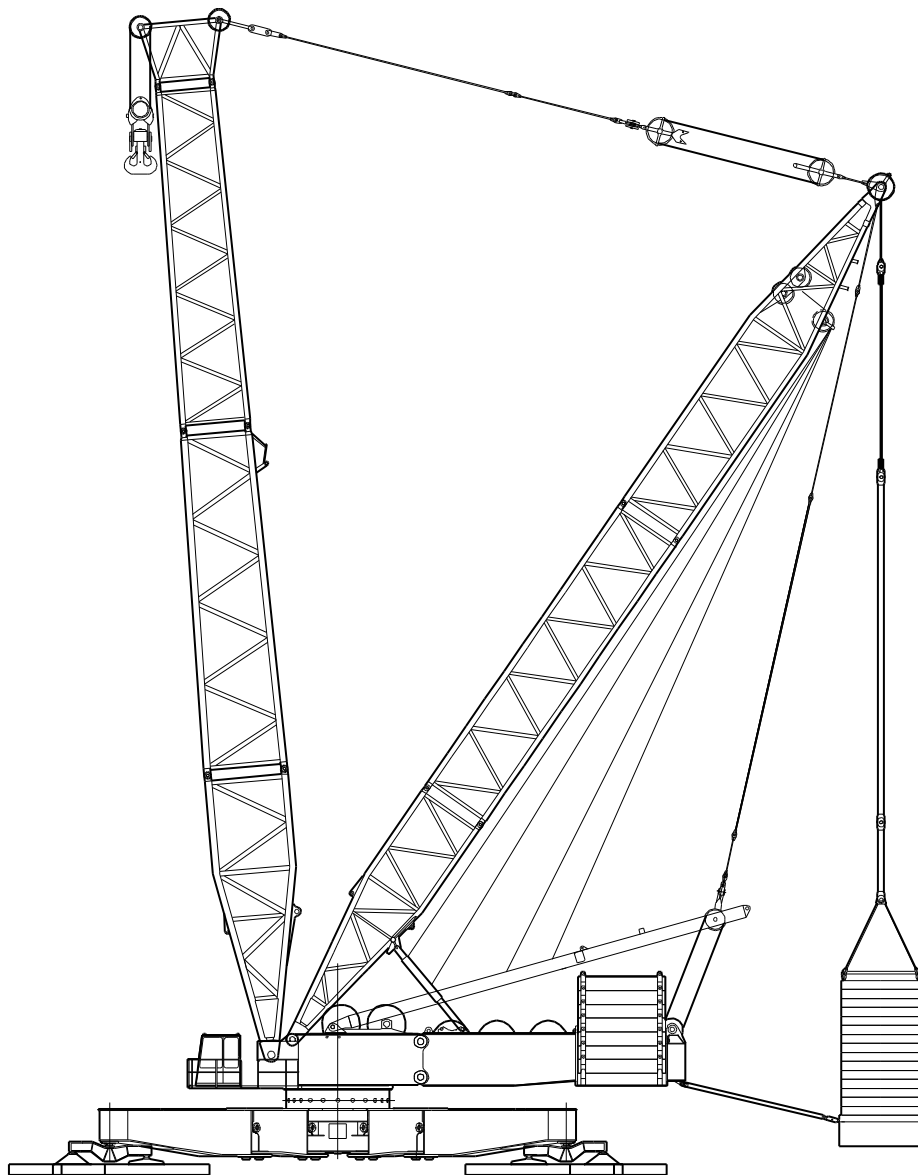


sarens
group

www.sarens.com

Terex PC 9600

Load moment 32000tm



nothing too heavy, nothing too high



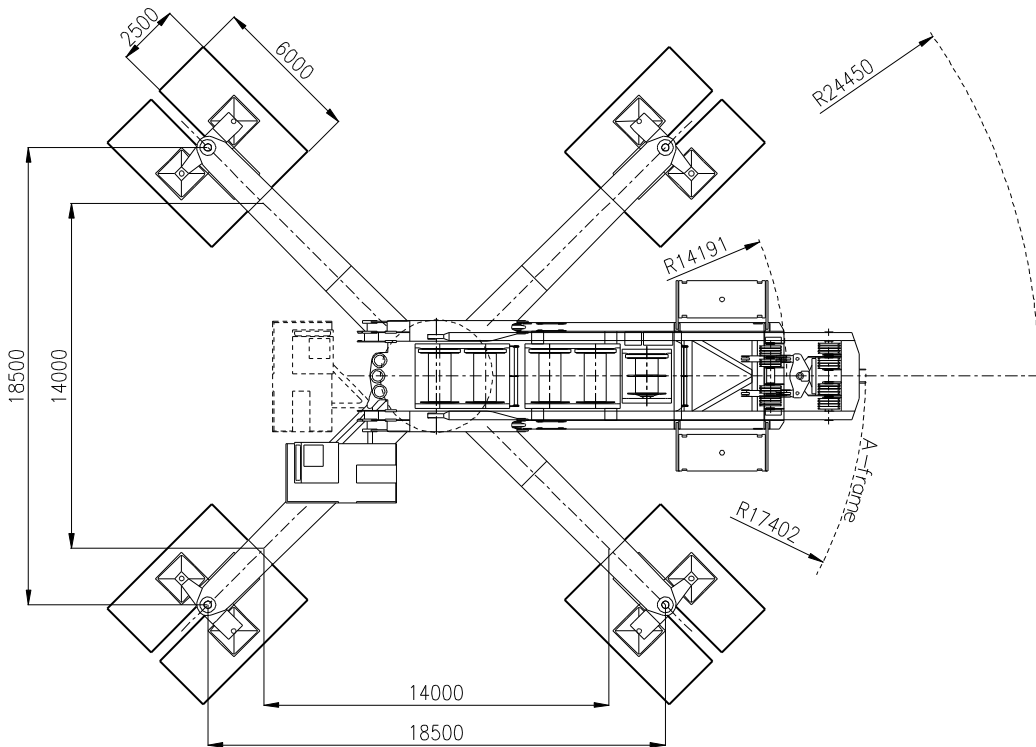
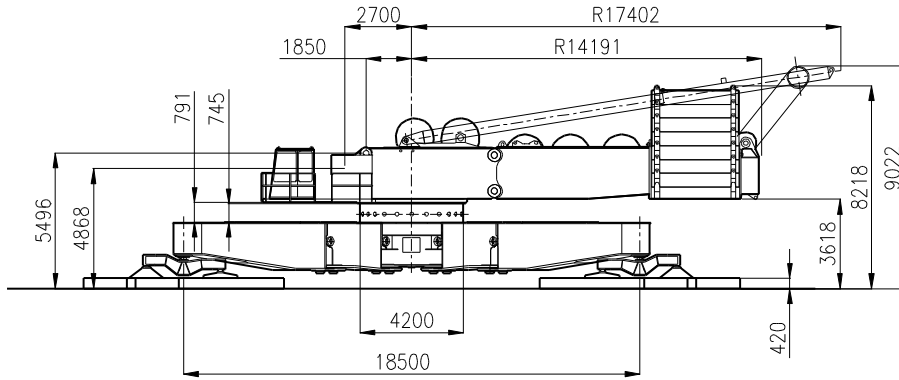


Terex PC 9600

Dimensions
Dimensions

32000 tm

Abmessungen
Afmetingen





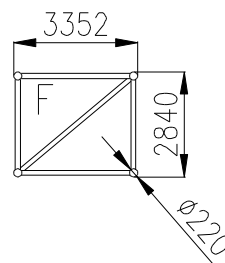
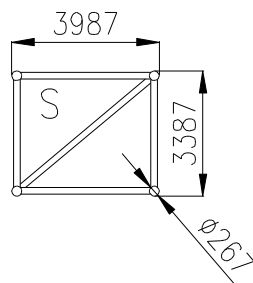
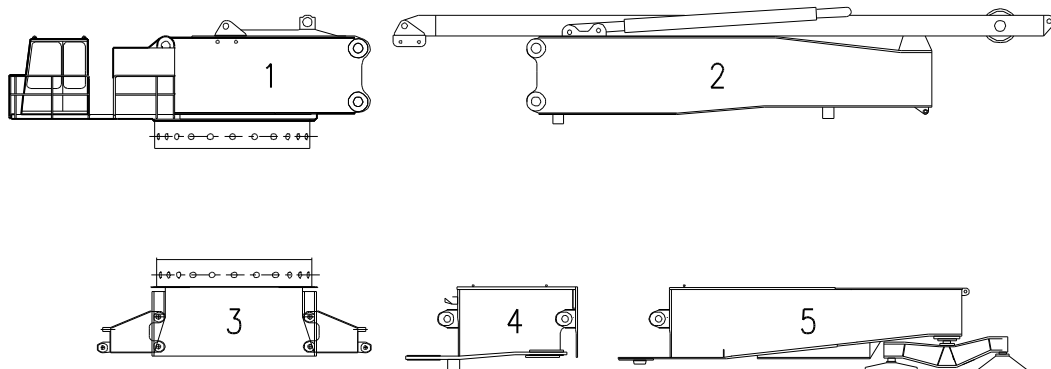
Terex PC 9600

Weight
Poids

32000 tm

Gewicht
Gewicht

Packing	Lenght	Width	Height	Weight	Description
1	10,42	4,50	2,87	47,950	Superstructure front
2	18,23	4,48	3,05	86,410	Superstructure rear
3	7,41	4,49	2,28	55,45	Center section with QC
4	4,56	1,5	2,05	13,580	Outrigger inner
5	11,13	1,50	2,26	26,640	Outrigger outer



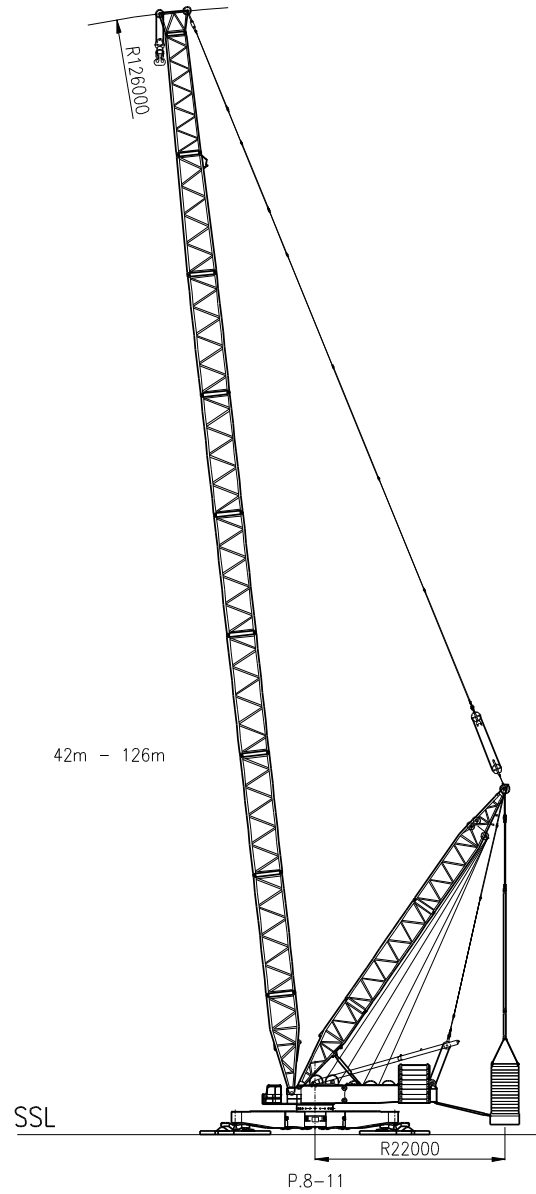
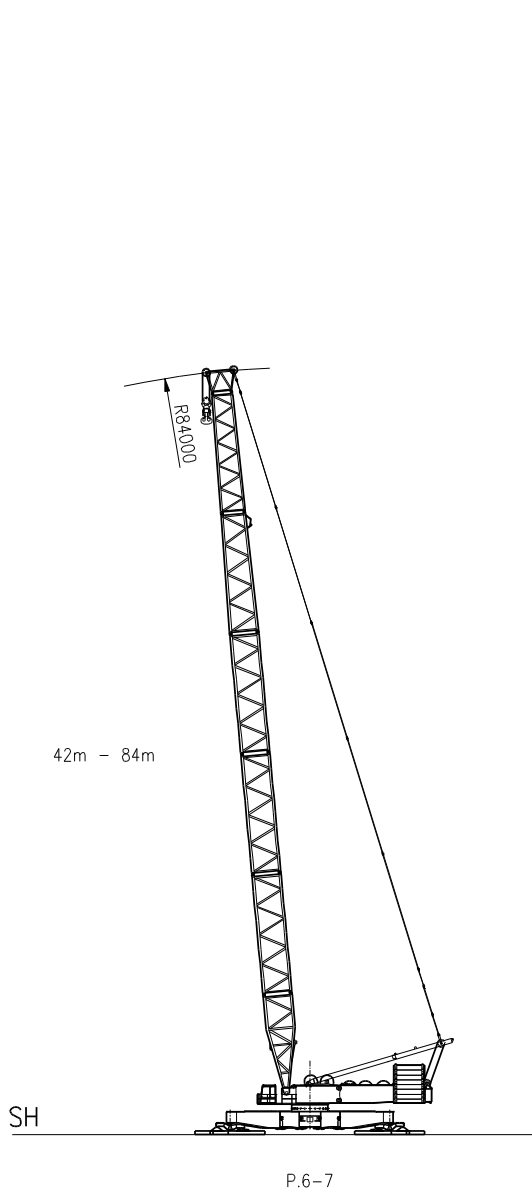


Terex PC 9600

Configurations
Configurations

32000 tm

Konfigurationen
Configuraties



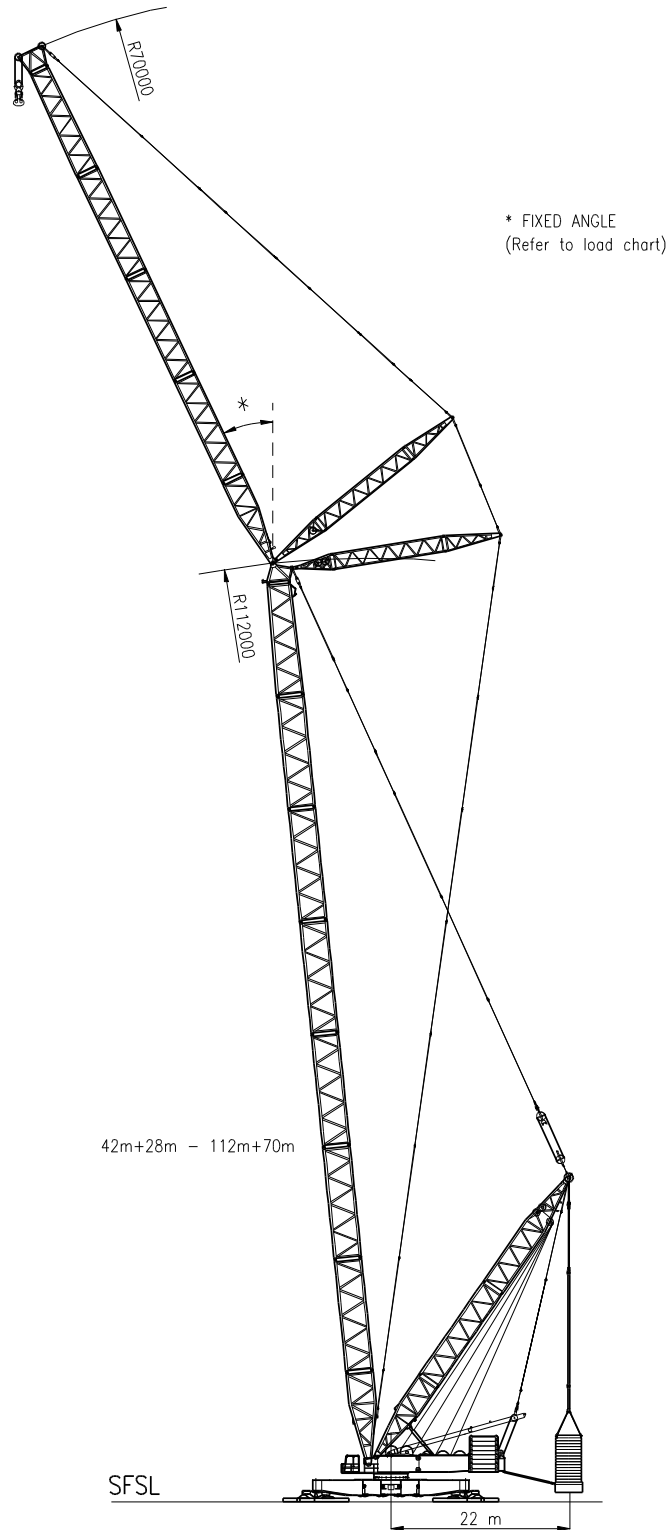


Terex PC 9600

Configurations
Configurations

32000 tm

Konfigurationen
Configuraties



P.12-27



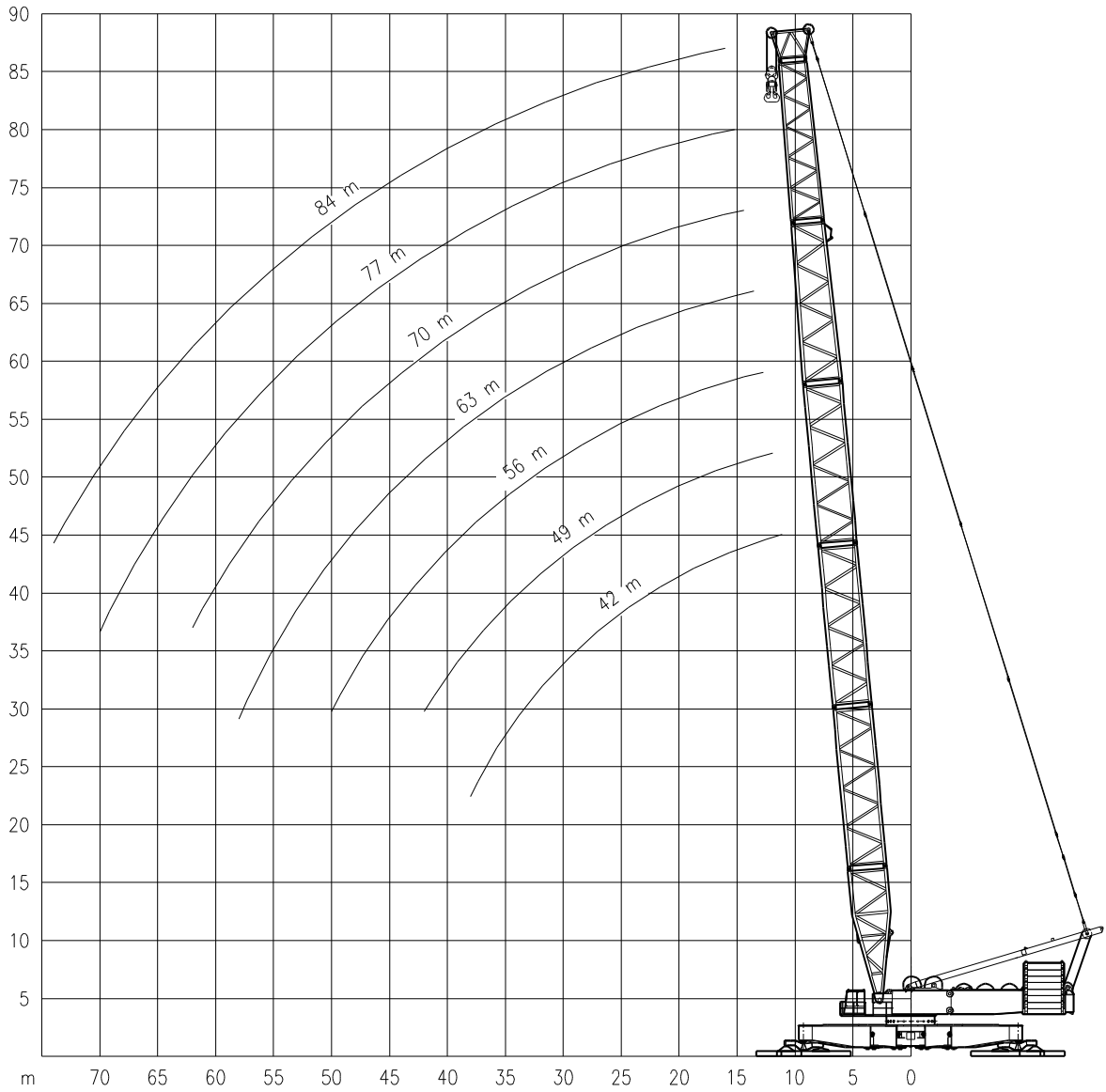
Terex PC 9600

Lifting capacities
Capacités

32000 tm

Tragfähigkeiten
Capacités

SH



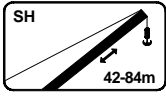


Terex PC 9600

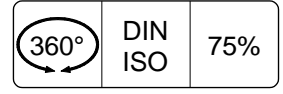
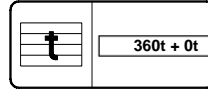
Lifting capacities
Capacités

32000 tm

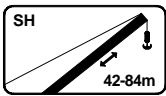
Tragfähigkeiten
Capacités



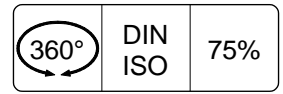
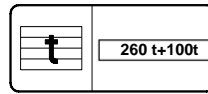
SH



m	42m	49m	56m	63m	70m	77m	84m
	t	t	t	t	t	t	t
8	900*	-	-	-	-	-	-
9	900*	900*	-	-	-	-	-
10	900*	900*	900*	900*	-	-	-
12	836*	829*	822*	815*	808*	801*	-
14	779*	745*	766*	731*	724*	717*	711*
16	707*	675*	694*	662*	678*	649*	643*
18	633*	617*	624*	605*	616*	592*	586*
20	574*	568*	562*	556*	549*	543*	537*
22	525*	521*	516*	510*	505*	500*	495*
24	479	474	469*	462	457*	451*	447*
26	440	433	427	420	416	409*	406*
28	404	398	391	385	380	374	370
30	366	367	361	354	350	343	339
34	293	304	300	296	293	289	287
38	231	257	253	248	245	241	239
42	-	210	217	213	209	205	202
46	-	-	189	185	181	177	174
50	-	-	155	163	159	154	151
54	-	-	-	140	141	136	133
58	-	-	-	115	125	121	118
62	-	-	-	-	104	108	105
66	-	-	-	-	-	92	94
70	-	-	-	-	-	75	82
74	-	-	-	-	-	-	67



SH



m	42m	49m	56m	63m	70m	77m	84m
	t	t	t	t	t	t	t
8	866*	-	-	-	-	-	-
9	831*	895*	-	-	-	-	-
10	800*	863*	900*	900*	-	-	-
12	775*	808*	839*	833*	827*	821#	-
14	705*	718*	713*	707*	702*	696*	691*
16	629*	624*	619*	613*	608*	603*	598*
18	533*	531*	528*	525*	522*	520*	518*
20	446	443	440	437	434	431*	429*
22	382	379	376	373	369	366	364
24	333	330	326	323	319	317	314
26	295	291	288	284	280	278	275
28	264	260	256	253	248	246	243
30	238	234	230	227	222	220	217
34	199	194	190	186	182	179	176
38	170	165	161	157	152	149	146
42	-	143	138	134	129	126	122
46	-	-	120	116	111	108	104
50	-	-	106	101	96	93	89
54	-	-	-	90	85	80	76
58	-	-	-	80	74	69	65
62	-	-	-	-	66	61	56
66	-	-	-	-	-	53	48
70	-	-	-	-	-	47	42
74	-	-	-	-	-	-	36

(*) Double hook block required. / (#) Hook block does not reach the ground.



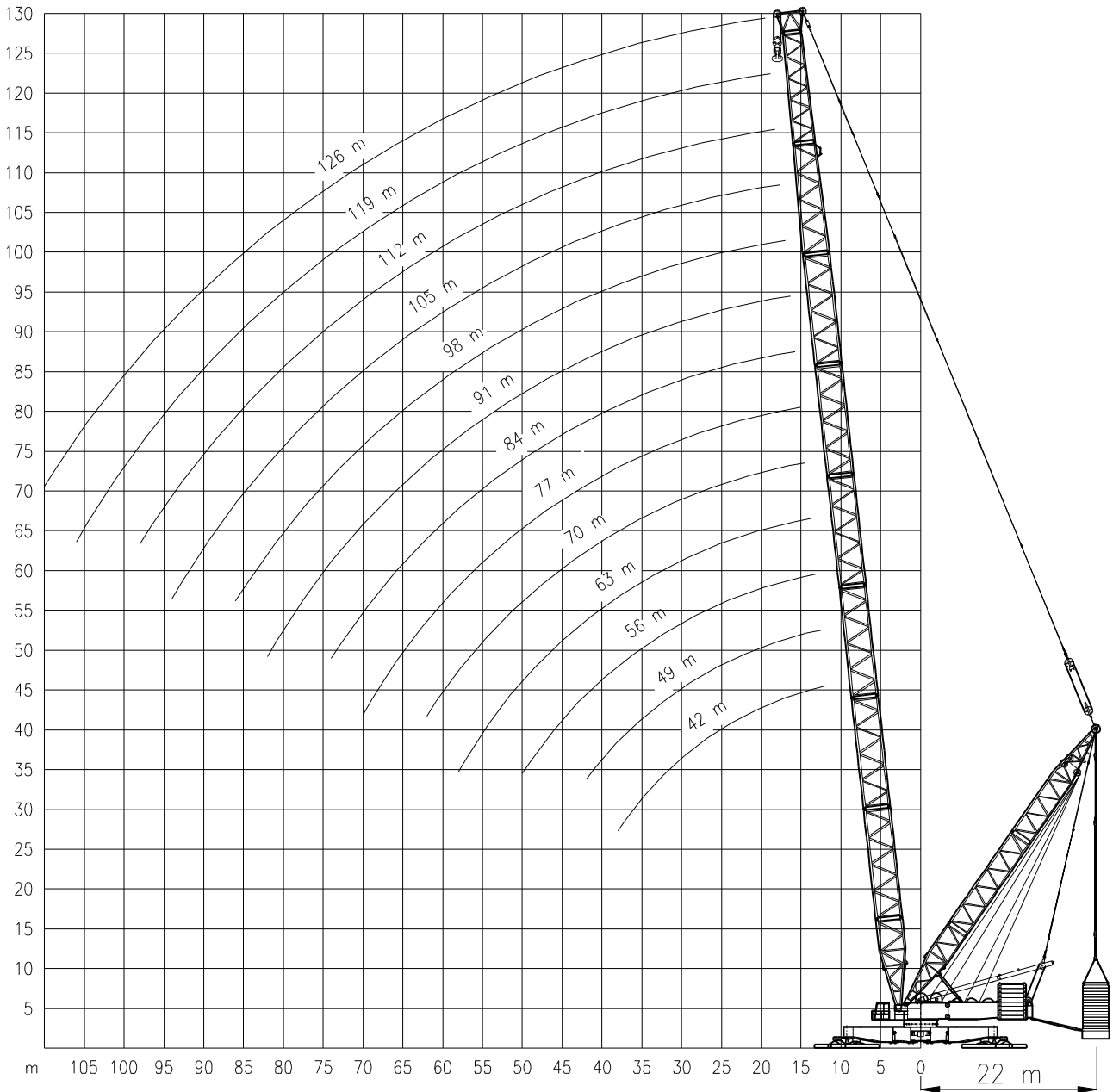
Terex PC 9600

Lifting capacities
Capacités

32000 tm

Tragfähigkeiten
Capacités

SSL



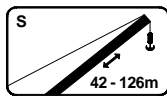


Terex PC 9600

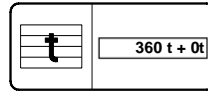
Lifting capacities
Capacités

32000 tm

Tragfähigkeiten
Capaciteiten



SSL



With 0t – 1000t superlift													
	42m	49m	56m	63m	70m	77m	84m	91m	98m	105m	112m	119m	126m
m	t	t	t	t	t	t	t	t	t	t	t	t	t
8	1000*	-	-	-	-	-	-	-	-	-	-	-	-
9	1000*	1000*	-	-	-	-	-	-	-	-	-	-	-
10	1000*	1000*	1000*	1000*	-	-	-	-	-	-	-	-	-
12	1000*	1000*	1000*	1000*	1000#	947#	861#	-	-	-	-	-	-
14	1000*	1000*	1000*	1000*	1000#	947#	861#	773#	700#	600#	-	-	-
16	1000*	1000*	1000*	1000*	1000#	947#	861#	773#	700#	600#	540*	479*	-
18	1000*	1000*	1000*	1000*	993#	947#	861#	773#	700#	600#	540*	479*	408*
20	1000*	998*	999*	1000*	1000#	907#	861#	773#	700#	600#	539*	477*	405*
22	967*	961*	956*	949*	943#	936#	834#	773#	700#	600#	537*	474*	402*
24	946*	941*	935*	929*	923#	916#	861#	765#	700#	600#	534*	471*	398*
26	886*	881*	876*	869*	863*	857#	851#	773#	697#	600#	529*	466*	393*
28	833*	828*	862*	816*	810*	804*	798#	773#	700#	600#	524*	461*	388*
30	786*	818*	813*	807*	801*	795*	789#	745#	700#	600#	518*	455*	383*
34	687*	734*	729*	723*	717*	711*	706*	700#	678#	592#	504*	441*	370*
38	560*	652*	659*	685*	679*	673*	668*	631*	626*	557*	486*	425*	356*
42	-	545*	594*	624*	619*	614*	608*	602*	597*	522*	466*	406*	340*
46	-	-	521*	563*	562*	556*	551*	546*	541*	489*	445*	386*	323*
50	-	-	452	491	514*	508*	535*	530*	493*	455*	421*	365*	304*
54	-	-	-	427	462*	467*	491*	486*	481*	427*	396*	342*	286*
58	-	-	-	367	408	432*	444*	449*	444*	398*	371*	319*	266*
62	-	-	-	-	367	385	395*	410*	411*	371*	345*	295*	246
66	-	-	-	-	-	342	361	363*	377*	344*	318*	272	226
70	-	-	-	-	-	302	324	338	344*	319*	293*	249	207
74	-	-	-	-	-	-	297	306	313	296*	268	226	188
78	-	-	-	-	-	-	-	276	287	273	244	204	169
82	-	-	-	-	-	-	-	247	261	252	222	184	152
86	-	-	-	-	-	-	-	-	242	232	202	166	135
90	-	-	-	-	-	-	-	-	-	214	184	149	120
94	-	-	-	-	-	-	-	-	-	197	169	135	107
98	-	-	-	-	-	-	-	-	-	-	158	124	96
102	-	-	-	-	-	-	-	-	-	-	-	115	87
106	-	-	-	-	-	-	-	-	-	-	-	111	80
110	-	-	-	-	-	-	-	-	-	-	-	-	76
114	-	-	-	-	-	-	-	-	-	-	-	-	-

(*) Double hook block required. / (#) Hook block does not reach the ground.

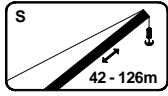


Terex PC 9600

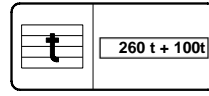
Lifting capacities
Capacités

32000 tm

Tragfähigkeiten
Capaciteiten



SSL



DIN
ISO

75%

With 0t – 1000t superlift													
	42m	49m	56m	63m	70m	77m	84m	91m	98m	105m	112m	119m	126m
m	t	t	t	t	t	t	t	t	t	t	t	t	t
8	769*	-	-	-	-	-	-	-	-	-	-	-	-
9	739*	803*	-	-	-	-	-	-	-	-	-	-	-
10	713*	776*	838*	909*	-	-	-	-	-	-	-	-	-
12	1000*	1000*	1000*	1000*	1000#	947#	861#	-	-	-	-	-	-
14	938*	932*	926*	919*	912#	905#	861#	773#	700#	600#	-	-	-
16	989*	984*	978*	971*	965#	947#	808#	773#	700#	600#	540*	479*	-
18	901*	895*	890*	883*	876*	870#	861#	726#	700#	600#	540*	479*	408*
20	826*	821*	815*	809*	802*	796*	790#	773#	700#	600#	539*	477*	405*
22	763*	757*	752*	746*	739*	733*	727*	721#	700#	597#	537*	474*	402*
24	812*	807*	802*	795*	789*	679*	673*	667#	661#	600#	534*	471*	398*
26	758*	753*	747*	741*	735*	729*	724*	717#	614#	600#	529*	466*	393*
28	710*	705*	700*	694*	688*	682*	676*	670*	665#	567*	524*	461*	388*
30	668*	663*	658*	652*	646*	640*	634*	628*	623*	600#	518*	455*	383*
34	596*	630*	625*	619*	613*	607*	602*	596*	591*	546*	504*	441*	370*
38	538*	568*	563*	557*	552*	546*	541*	535*	530*	524-	485*	409*	356*
42	-	517*	544*	538*	533*	527*	490*	484*	479*	473*	466*	406*	340*
46	-	-	498	493	487*	482*	477*	471*	466*	460*	427*	386*	318*
50	-	-	444	454	448	443*	438*	432*	427*	422*	418*	365*	304*
54	-	-	-	420	415	409*	404*	399*	394*	388*	384*	342*	286*
58	-	-	-	367	385	380	399*	394*	389*	383*	355*	319*	266*
62	-	-	-	-	357	354	372	366*	361*	356*	330*	295*	246
66	-	-	-	-	-	331	348	342*	337*	332*	307*	272	226
70	-	-	-	-	-	302	324	321	316	310*	287*	249	207
74	-	-	-	-	-	-	288	301	296	291	268	226	188
78	-	-	-	-	-	-	-	276	279	273	244	204	169
82	-	-	-	-	-	-	-	247	261	252	222	184	152
86	-	-	-	-	-	-	-	-	236	232	202	166	135
90	-	-	-	-	-	-	-	-	-	214	184	149	120
94	-	-	-	-	-	-	-	-	-	197	169	135	107
98	-	-	-	-	-	-	-	-	-	-	158	124	96
102	-	-	-	-	-	-	-	-	-	-	-	115	87
106	-	-	-	-	-	-	-	-	-	-	-	111	80
110	-	-	-	-	-	-	-	-	-	-	-	-	76
114	-	-	-	-	-	-	-	-	-	-	-	-	-

(*) Double hook block required. / (#) Hook block does not reach the ground.



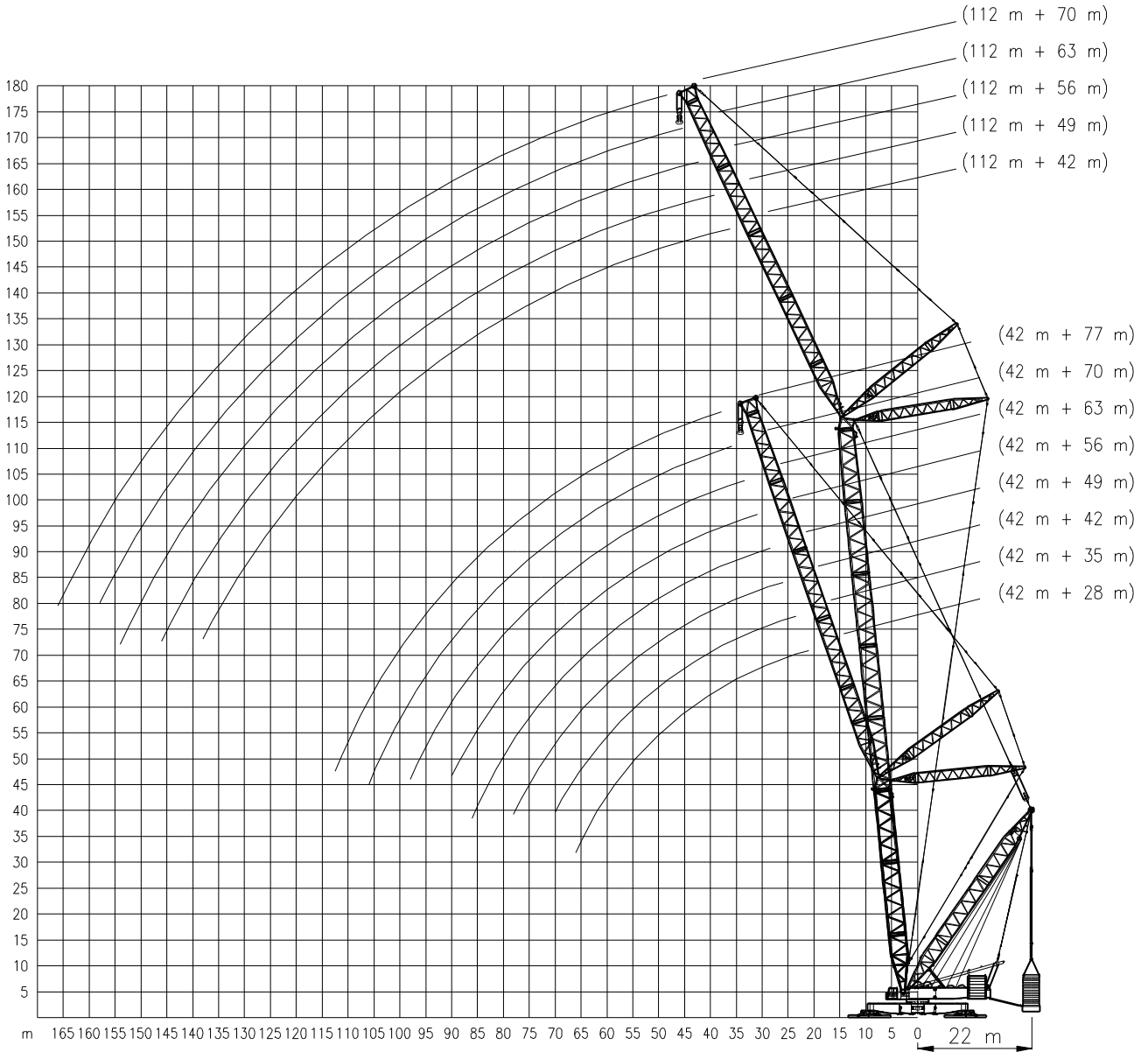
Terex PC 9600

Lifting capacities
Capacités

32000 tm

Tragfähigkeiten
Capacités

SFSL



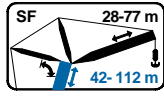


Terex PC 9600

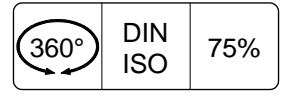
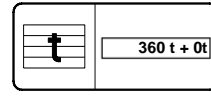
Lifting capacities
Capacités

32000 tm

Tragfähigkeiten
Capacités



SFSL



	With Ot – 1000t Superlift								With Ot – 1000t Superlift							
	MB 42m				MB 49m				MB 49m				MB 63m			
	28m 14.6°	35m 19.9°	42m 14.7°	49m 17.3°	56m 13.2°	63m 14.7°	70m 15.9°	77m 16.9°	28m 14.8°	35m 20.0°	42m 14.8°	49m 17.4°	56m 13.4°	63m 15.0°	70m 16.1°	77m 17.1°
20	830*	-	-	-	-	-	-	790*	-	-	-	-	-	-	-	
22	817*	-	-	-	-	-	-	790*	-	-	-	-	-	-	-	
24	830*	698*	-	-	-	-	-	742*	650*	-	-	-	-	-	-	
26	799*	686*	610*	-	-	-	-	790*	650*	551*	-	-	-	-	-	
28	792*	698*	610*	523*	470*	-	-	788*	630*	551*	484*	-	-	-	-	
30	736*	687*	589*	523*	470*	-	-	732*	650*	551*	484*	448*	-	-	-	
34	644*	633*	602*	512*	470*	392*	336*	639*	641*	551*	484*	448*	345*	-	-	
38	622*	571*	565*	499*	470*	389*	324*	605*	567*	551*	484*	446*	345*	300*	-	
42	558*	540*	512*	458*	448*	384*	309*	542*	543*	544*	484*	448*	345*	292*	238	
46	505*	495*	463*	424*	423*	375*	295*	490*	490*	491*	458*	448*	345*	285*	235	
50	448	450*	445*	394*	391*	349*	284*	445*	446*	447*	431*	420*	345*	279*	231	
54	390	409*	415*	368*	363*	324*	274*	408	408*	437*	404*	391*	345*	273*	226	
58	334	359	381	345*	333*	302*	266	371	375	402*	376*	366*	336*	268	221	
62	291	315	338	325	308	283	257	325	347	365*	347*	344*	315*	262	215	
66	245	275	299	307	289	265	249	283	313	323	322*	322*	297*	256	208	
70	-	236	264	276	273	250	236	243	276	290	300	299*	280*	249	202	
74	-	-	231	245	247	236	223	188	-	240	257	269	274	265	195	
78	-	-	199	216	228	224	211	181	-	206	227	241	247	252	188	
82	-	-	-	189	206	209	200	175	-	-	198	215	222	235	182	
86	-	-	-	161	183	187	190	168	-	-	169	190	199	212	176	
90	-	-	-	-	159	167	182	162	-	-	-	165	177	191	170	
94	-	-	-	-	-	147	172	156	-	-	-	-	156	170	164	
98	-	-	-	-	-	127	153	150	-	-	-	-	134	151	158	
102	-	-	-	-	-	-	135	142	-	-	-	-	-	132	153	
106	-	-	-	-	-	-	117	126	-	-	-	-	-	113	145	
110	-	-	-	-	-	-	-	109	-	-	-	-	-	116	129	
114	-	-	-	-	-	-	-	93	-	-	-	-	-	-	114	
118	-	-	-	-	-	-	-	-	-	-	-	-	-	-	98	
	MB 56m				MB 63m				MB 56m				MB 63m			
	28m 14.3°	35m 19.6°	42m 14.4°	49m 16.9°	56m 12.9°	63m 14.4°	70m 15.6°	77m 16.6°	28m 12.4°	35m 17.7°	42m 12.5°	49m 15.1°	56m 11.0°	63m 12.5°	70m 13.7°	77m 14.7°
20	740*	-	-	-	-	-	-	680*	-	-	-	-	-	-	-	-
22	740*	-	-	-	-	-	-	680*	-	-	-	-	-	-	-	-
24	738*	-	-	-	-	-	-	680*	582*	-	-	-	-	-	-	-
26	740*	624*	548*	-	-	-	-	674*	582*	520*	-	-	-	-	-	-
28	731*	624*	548*	471*	-	-	-	680*	582*	520*	438*	-	-	-	-	-
30	728*	581*	548*	471*	450*	-	-	675*	577*	520*	438*	385*	-	-	-	-
34	635*	624*	548*	471*	450*	337*	-	632*	582*	502*	438*	385*	308*	-	-	-
38	601*	563*	548*	471*	449*	337*	276*	598*	559*	520*	438*	385*	308*	250*	216	-
42	538*	539*	540*	471*	430*	337*	270*	534*	535*	500*	438*	385*	308*	250*	216	216
46	485*	486*	487*	471*	430*	337*	270*	481*	482*	483*	438*	385*	308*	250*	216	216
50	471*	442*	450*	443*	425*	337*	270*	467*	438*	439*	438*	385*	308*	250*	216	216
54	431*	432*	432*	433*	411*	337*	270*	427*	428*	428*	429*	385*	308*	250*	216	216
58	397*	397*	398*	398*	397*	335*	270*	392*	393*	394*	394*	383*	308*	250*	216	216
62	356	367*	367*	367*	367*	323*	270*	362*	363*	363*	363*	364*	303*	250*	216	216
66	314	340	341*	341*	340*	310*	251*	335	336*	336*	336*	337*	295*	246*	216	216
70	276	303	311	317*	316*	295*	235	299	312	313*	313*	313*	286*	242*	208	208
74	241	269	281	288	291*	282*	221	265	286	292	291*	292*	277*	237*	201	201
78	206	237	257	260	263	268	210	233	256	264	270	273*	268*	233*	194	194
82	-	206	228	234	246	251	201	203	227	237	245	249	255*	229*	188	188
86	-	-	202	210	226	228	194	-	200	212	222	226	236	224	182	182
90	-	-	176	187	204	206	188	-	174	188	200	205	215	219	177	177
94	-	-	-	165	182	186	184	-	-	165	179	185	195	208	172	172
98	-	-	-	142	157	168	180	-	-	142	159	166	177	190	168	168
102	-	-	-	-	142	150	165	-	-	-	139	148	159	173	164	164
106	-	-	-	-	-	132	148	-	-	-	-	131	143	157	159	159
110	-	-	-	-	-	115	132	-	-	-	-	113	127	142	150	150
114	-	-	-	-	-	-	122	-	-	-	-	-	111	127	135	135
118	-	-	-	-	-	-	106	-	-	-	-	-	95	112	122	122
122	-	-	-	-	-	-	-	-	-	-	-	-	-	-	98	108
126	-	-	-	-	-	-	-	-	-	-	-	-	-	-	-	95
130	-	-	-	-	-	-	-	-	-	-	-	-	-	-	-	82
134	-	-	-	-	-	-	-	-	-	-	-	-	-	-	-	-

*) Double hook block required.

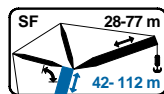


Terex PC 9600

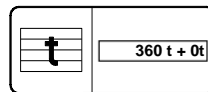
Lifting capacities
Capacités

32000 tm

Tragfähigkeiten
Capacités




SFSL



DIN
ISO

75%

	With Ot – 1000t Superlift								With Ot – 1000t Superlift							
	MB 70m				MB 77m				MB 70m				MB 77m			
	28m 13.8°	35m 19.0°	42m 13.8°	49m 16.4°	56m 12.3°	63m 13.8°	70m 15.1°	77m 16.0°	28m 14.8°	35m 20.1°	42m 14.9°	49m 17.5°	56m 13.4°	63m 14.9°	70m 16.1°	77m 17.1°
22	618*	-	-	-	-	-	-	560*	-	-	-	-	-	-	-	
24	618*	-	-	-	-	-	-	560*	-	-	-	-	-	-	-	
26	618*	526*	467*	-	-	-	-	560*	-	-	-	-	-	-	-	
28	618*	526*	467*	-	-	-	-	560*	473*	416*	-	-	-	-	-	
30	618*	526*	467*	399*	356*	-	-	560*	473*	416*	-	-	-	-	-	
34	618*	497*	467*	399*	356*	285*	-	560*	473*	416*	357*	322*	-	-	-	
38	594*	516*	467*	399*	356*	285*	232*	550*	473*	416*	357*	322*	277*	-	-	
42	530*	496*	467*	399*	356*	285*	232*	526*	473*	416*	357*	322*	277*	250*	182	
46	477*	479*	447*	399*	356*	285*	232*	473*	473*	416*	357*	322*	277*	250*	182	
50	463*	434*	435*	399*	356*	285*	232*	429*	430*	416*	357*	322*	277*	250*	182	
54	423*	396*	425*	392*	356*	285*	232*	419*	392*	393*	357*	322*	277*	250*	182	
58	388*	389*	390*	364*	351*	285*	232*	384*	385*	386*	357*	322*	277*	250*	182	
62	358*	359*	359*	360*	336*	283*	232*	354*	354*	356*	347*	319*	277*	250*	182	
66	331*	332*	333*	333*	333*	277*	231*	327*	328*	329*	329*	314*	274*	250*	182	
70	308	308*	309*	331*	310*	271*	228*	303*	304*	327*	305*	306*	268*	247*	182	
74	282	287	288*	307*	308*	265*	225	282	283*	304*	305*	297*	261*	239*	182	
78	252	268	269	280*	281*	258*	222	262	264	283*	284*	283*	253*	231*	180	
82	223	243	250	251	257*	250*	219	236	247	257	260*	260*	244*	224*	179	
86	197	217	226	232	235	236*	215	210	227	232	237	238*	235*	216*	177	
90	170	193	207	211	214	221	211	187	204	212	217	218	224	209*	175	
94	-	169	186	191	196	203	207	163	183	191	197	199	206	202*	172	
98	-	-	165	171	183	185	197	-	161	171	179	182	188	194	169	
102	-	-	145	153	166	169	181	-	140	153	162	165	172	182	166	
106	-	-	-	135	149	153	165	-	-	134	145	149	157	167	163	
110	-	-	-	117	133	137	153	-	-	116	129	134	142	153	159	
114	-	-	-	-	113	122	140	-	-	-	112	120	128	139	146	
118	-	-	-	-	-	108	126	-	-	-	-	105	115	126	133	
122	-	-	-	-	-	93	109	-	-	-	-	91	101	114	121	
126	-	-	-	-	-	-	96	-	-	-	-	-	88	101	109	
130	-	-	-	-	-	-	86	-	-	-	-	-	75	89	98	
134	-	-	-	-	-	-	-	-	-	-	-	-	-	-	86	
138	-	-	-	-	-	-	-	-	-	-	-	-	-	-	75	
142	-	-	-	-	-	-	-	-	-	-	-	-	-	-	63	
	MB 84m								MB 91m							
	28m 15.7°	35m 20.9°	42m 15.7°	49m 18.3°	56m 14.2°	63m 15.8°	70m 17.0°	77m 18.0°	28m 00.0°	35m 00.0°	42m 16.5°	49m 19.1°	56m 15.0°	63m 16.5°	70m 17.7°	77m 18.7°
24	490*	-	-	-	-	-	-	-	-	-	-	-	-	-	-	-
26	490*	-	-	-	-	-	-	-	-	-	-	-	-	-	-	-
28	490*	416*	-	-	-	-	-	-	-	-	-	-	-	-	-	-
30	490*	416*	368*	-	-	-	-	-	-	300*	-	-	-	-	-	-
34	489*	416*	368*	314*	280*	-	-	-	-	300*	274*	265*	-	-	-	-
38	490*	416*	368*	314*	280*	225*	-	-	-	300*	274*	265*	225*	-	-	-
42	488*	416*	368*	314*	280*	225*	185	-	-	300*	274*	265*	225*	200	-	-
46	470*	416*	368*	314*	280*	225*	185	170	-	300*	274*	265*	225*	200	144	-
50	426*	416*	368*	314*	280*	225*	185	170	-	300*	274*	265*	225*	200	144	-
54	416*	388*	368*	314*	280*	225*	185	170	-	299*	274*	265*	225*	200	144	-
58	381*	381*	357*	314*	280*	225*	185	170	-	297*	273*	265*	225*	200	144	-
62	351*	351*	352*	312*	280*	225*	185	170	-	293*	268*	265*	225*	200	144	-
66	347*	324*	348*	303*	277*	225*	185	170	-	289*	263*	258*	225*	200	144	-
70	322*	300*	323*	302*	273*	224*	185	170	-	284*	257*	250*	224*	200	144	-
74	298*	299*	301*	281*	267*	221*	184	170	-	277*	252*	242*	218*	200	144	-
78	271	279*	277*	281*	260*	218*	183	169	-	271*	245*	235*	213*	198	144	-
82	245	257	253*	261*	252*	214*	181	168	-	254*	239*	228*	208*	196	143	-
86	221	233	231	240*	240*	210*	180	167	-	233*	232*	221*	204*	193	142	-
90	198	211	211	220	220	205*	179	166	-	213	219	215*	199	191	141	-
94	177	191	192	201	202	199	178	164	-	195	201	201	194	188	140	-
98	156	171	176	184	185	193	176	163	-	178	184	185	189	185	139	-
102	135	152	162	167	169	177	175	161	-	161	168	169	175	181	138	-
106	-	133	146	151	155	162	171	158	-	146	153	155	160	169	137	-
110	-	-	129	136	144	147	157	156	-	131	138	141	147	156	136	-
114	-	-	113	121	130	134	144	148	-	116	124	128	134	143	134	-
118	-	-	-	106	116	121	131	136	-	101	111	115	121	131	132	-
122	-	-	-	91	103	108	121	124	-	86	97	103	109	119	125	-
126	-	-	-	-	90	96	109	113	-	-	84	90	98	108	114	-
130	-	-	-	-	77	83	98	101	-	-	-	78	86	97	103	-
134	-	-	-	-	-	71	87	91	-	-	-	66	75	86	93	-
138	-	-	-	-	-	-	73	80	-	-	-	-	64	76	82	-
142	-	-	-	-	-	-	63	70	-	-	-	-	53	66	73	-
146	-	-	-	-	-	-	-	59	-	-	-	-	-	55	63	-
150	-	-	-	-	-	-	-	48	-	-	-	-	-	-	53	-
154	-	-	-	-	-	-	-	-	-	-	-	-	-	-	43	-

(*) Double hook block required.

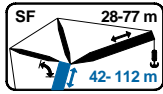


Terex PC 9600

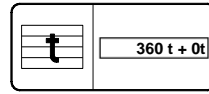
Lifting capacities
Capacités

32000 tm

Tragfähigkeiten
Capacités




SFSL



DIN
ISO

75%

	With 0t – 1000t Superlift								With 0t – 1000t Superlift							
	MB 98m								MB 105m							
	28m 00.0°	35m 00.0°	42m 17.1°	49m 19.7°	56m 15.6°	63m 17.1°	70m 18.4°	77m 19.3°	28m 00.0°	35m 00.0°	42m 17.6°	49m 20.2°	56m 16.2°	63m 17.7°	70m 18.9°	77m 19.9°
34	-	-	248*	212*	-	-	-	-	-	-	242*	-	-	-	-	
38	-	-	248*	212*	189	-	-	-	-	-	242*	216*	190	-	-	
42	-	-	248*	212*	189	165	-	-	-	-	242*	216*	190	167	-	
46	-	-	248*	212*	189	165	153	-	-	-	242*	216*	190	167	145	
50	-	-	248*	212*	189	165	153	119	-	-	242*	216*	190	167	145	
54	-	-	247*	212*	189	165	153	119	-	-	242*	216*	190	167	145	
58	-	-	244*	212*	189	165	153	119	-	-	239*	216*	190	167	145	
62	-	-	241*	212*	189	165	153	119	-	-	233*	211*	190	167	145	
66	-	-	237*	209*	189	165	153	119	-	-	228*	206*	184	167	145	
70	-	-	232*	206*	189	165	153	119	-	-	221*	200	178	164	145	
74	-	-	227*	202*	188	165	153	119	-	-	215*	195	173	161	144	
78	-	-	221	198	185	163	151	119	-	-	208*	189	168	157	142	
82	-	-	215	193	181	161	149	118	-	-	200	183	163	153	140	
86	-	-	208	188	178	158	146	117	-	-	192	177	158	149	137	
90	-	-	200	182	173	154	143	116	-	-	184	170	153	145	134	
94	-	-	192	176	168	151	151	114	-	-	176	164	148	140	131	
98	-	-	181	170	163	147	138	113	-	-	167	157	143	136	127	
102	-	-	165	163	157	143	134	111	-	-	159	151	138	131	123	
106	-	-	150	156	151	139	131	110	-	-	148	144	133	126	118	
110	-	-	136	142	144	134	128	108	-	-	134	136	128	121	114	
114	-	-	122	129	131	129	124	106	-	-	121	127	122	116	109	
118	-	-	108	116	119	124	120	103	-	-	109	115	116	110	104	
122	-	-	95	103	107	112	116	101	-	-	96	103	105	105	98	
126	-	-	81	91	95	101	109	98	-	-	84	91	94	99	93	
130	-	-	-	78	84	90	98	95	-	-	72	80	84	88	87	
134	-	-	-	66	73	79	88	91	-	-	60	69	73	78	82	
138	-	-	-	-	62	69	79	83	-	-	-	58	63	69	76	
142	-	-	-	-	50	59	69	74	-	-	-	-	53	59	69	
146	-	-	-	-	-	48	59	64	-	-	-	-	43	50	60	
150	-	-	-	-	-	-	50	55	-	-	-	-	-	40	51	
154	-	-	-	-	-	-	40	46	-	-	-	-	-	30	42	
158	-	-	-	-	-	-	-	37	-	-	-	-	-	-	33	
162	-	-	-	-	-	-	-	28	-	-	-	-	-	-	30	
166	-	-	-	-	-	-	-	-	-	-	-	-	-	-	21	
	MB 112m															
	28m 00.0°	35m 00.0°	42m 18.1°	49m 20.7°	56m 16.6°	63m 18.1°	70m 19.4°	77m 00.0°								
34	-	-	209*	-	-	-	-	-								
38	-	-	207*	194	179*	-	-	-								
42	-	-	205*	191	176	149	-	-								
46	-	-	202*	188	173	148	151	-								
50	-	-	198	185	169	146	149	-								
54	-	-	193	181	166	144	147	-								
58	-	-	188	177	162	141	145	-								
62	-	-	183	173	158	138	142	-								
66	-	-	177	168	153	135	140	-								
70	-	-	170	163	149	131	137	-								
74	-	-	163	157	144	127	134	-								
78	-	-	156	151	139	123	130	-								
82	-	-	148	145	134	119	127	-								
86	-	-	141	138	129	114	123	-								
90	-	-	133	132	123	110	118	-								
94	-	-	125	125	118	105	114	-								
98	-	-	116	118	112	100	110	-								
102	-	-	108	112	106	95	105	-								
106	-	-	100	105	100	90	100	-								
110	-	-	91	98	94	85	95	-								
114	-	-	83	92	88	80	90	-								
118	-	-	75	85	82	75	85	-								
122	-	-	67	79	75	70	79	-								
126	-	-	59	72	69	65	74	-								
130	-	-	52	65	63	60	69	-								
134	-	-	44	59	56	55	63	-								
138	-	-	38	52	50	49	58	-								
142	-	-	-	45	43	44	53	-								
146	-	-	-	38	37	38	47	-								
150	-	-	-	-	30	33	42	-								
154	-	-	-	-	24	27	37	-								
158	-	-	-	-	-	20	32	-								
162	-	-	-	-	-	-	26	-								
166	-	-	-	-	-	-	18	-								

(*) Double hook block required.

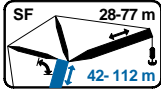


Terex PC 9600

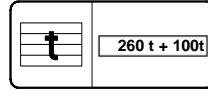
Lifting capacities
Capacités

32000 tm

Tragfähigkeiten
Capaciteiten



SFSL



DIN
ISO

75%

Lift Height (m)	With 0t – 1000t Superlift								With 0t – 1000t Superlift							
	MB 42m				MB 49m				MB 49m				MB 63m			
	28m 14.6°	35m 19.9°	42m 14.7°	49m 17.3°	56m 13.2°	63m 14.7°	70m 15.9°	77m 16.9°	28m 14.8°	35m 20.0°	42m 14.8°	49m 14.7°	56m 13.4°	63m 15.0°	70m 16.1°	77m 17.1°
20	808*	-	-	-	-	-	-	790*	-	-	-	-	-	-	-	
22	745*	-	-	-	-	-	-	740*	-	-	-	-	-	-	-	
24	690*	687*	-	-	-	-	-	685*	650*	-	-	-	-	-	-	
26	642*	639*	610*	-	-	-	-	637*	635*	551*	-	-	-	-	-	
28	691*	567*	596*	523*	470*	-	-	687*	593*	551*	484*	-	-	-	-	
30	649*	646*	558*	523*	470*	-	-	644*	642*	551*	484*	448*	-	-	-	
34	616*	574*	573*	484*	470*	392*	336*	611*	570*	551*	481*	448*	345*	-	-	
38	551*	551*	549*	499*	470*	389*	324*	546*	547*	545*	484*	421*	345*	300*	-	
42	493*	493*	494*	458*	448*	375*	309*	488*	489*	490*	484*	448*	345*	292*	238	
46	445	445*	446*	411*	410*	375*	295*	473*	441*	442*	442*	442*	332*	285*	235	
50	404	435*	436*	394*	380*	349*	284*	430*	431*	432*	431*	420*	345*	279*	231	
54	369	398	399*	368*	352*	324*	274*	394	394*	395*	394*	391*	345*	273*	226	
58	328	359	367	339	329*	302*	266	362	362	363*	363*	362*	335*	268	221	
62	281	312	328	325	308	283	257	325	335	335	335*	335*	308*	262	215	
66	237	275	289	307	288	265	249	283	310	311	310	310*	297*	256	204	
70	-	236	255	276	267	250	236	243	276	288	288	288	280*	249	202	
74	-	-	223	245	247	236	223	-	240	257	268	268	265	241	195	
78	-	-	192	216	221	224	211	-	206	227	241	247	249	232	188	
82	-	-	-	189	196	209	200	-	-	198	215	222	233	223	182	
86	-	-	-	161	173	187	190	-	-	169	190	199	212	213	176	
90	-	-	-	-	151	167	182	-	-	-	165	177	191	204	170	
94	-	-	-	-	-	147	164	-	-	-	-	156	170	186	164	
98	-	-	-	-	-	127	146	-	-	-	-	134	151	168	158	
102	-	-	-	-	-	-	129	-	-	-	-	-	132	150	153	
106	-	-	-	-	-	-	111	-	-	-	-	-	113	133	145	
110	-	-	-	-	-	-	-	-	-	-	-	-	-	116	129	
114	-	-	-	-	-	-	-	-	-	-	-	-	-	-	114	
118	-	-	-	-	-	-	-	-	-	-	-	-	-	-	98	
Lift Height (m)	MB 56m								MB 63m							
	28m 14.3°	35m 19.6°	42m 14.4°	49m 16.9°	56m 12.9°	63m 14.4°	70m 15.6°	77m 16.6°	28m 12.4°	35m 17.7°	42m 12.5°	49m 15.1°	56m 11.0°	63m 12.5°	70m 13.7°	77m 14.7°
	20	740*	-	-	-	-	-	-	673*	-	-	-	-	-	-	-
22	736*	-	-	-	-	-	-	680*	-	-	-	-	-	-	-	
24	681*	-	-	-	-	-	-	676*	568*	-	-	-	-	-	-	
26	633*	624*	548*	-	-	-	-	628*	582*	517*	-	-	-	-	-	
28	683*	589*	548*	471*	-	-	-	678*	582*	520*	438*	-	-	-	-	
30	640*	551*	548*	471*	425*	-	-	635*	547*	520*	438*	385*	-	-	-	
34	607*	566*	548*	471*	425*	337*	-	602*	561*	473*	438*	385*	308*	-	-	
38	542*	542*	541*	471*	417*	337*	276*	538*	538*	501*	414*	385*	308*	250*	216	
42	484*	485*	486*	471*	425*	337*	270*	480*	481*	482*	438*	366*	308*	250*	216	
46	469*	437*	438*	471*	425*	329*	270*	465*	433*	434*	434*	385*	308*	250*	216	
50	426*	427*	427*	428*	425*	337*	270*	422*	422*	423*	424*	385*	308*	250*	216	
54	389*	390*	390*	391*	390*	337*	270*	385*	385*	386*	386*	385*	308*	250*	216	
58	357	358*	358*	359*	358*	332*	270*	379*	354*	354*	354*	381*	308*	250*	216	
62	330	330	331*	355*	355*	323*	270*	350*	326*	351*	351*	352*	301*	250*	216	
66	305	306	329*	329*	329*	306*	251*	324	324*	325*	325*	326*	295*	246*	216	
70	276	283	306	306*	306*	284*	235	299	301	302*	302*	302*	280*	242*	208	
74	241	264	279	285	285*	282*	221	265	281	281	281*	282*	277*	237*	201	
78	206	237	246	260	263	267	210	233	256	263	263	263	263*	233*	194	
82	-	206	222	234	238	250	201	203	225	237	245	246	246	229*	188	
86	-	-	195	210	215	228	194	-	200	212	222	226	231	224	182	
90	-	-	170	187	194	206	188	-	174	188	200	205	215	219	177	
94	-	-	-	165	173	186	184	-	-	165	179	185	195	206	172	
98	-	-	-	142	154	168	180	-	-	142	159	166	177	190	168	
102	-	-	-	-	135	150	165	-	-	-	139	148	159	173	164	
106	-	-	-	-	-	132	148	-	-	-	-	131	143	157	159	
110	-	-	-	-	-	115	132	-	-	-	-	113	127	142	150	
114	-	-	-	-	-	-	117	-	-	-	-	-	95	112	135	
118	-	-	-	-	-	-	101	-	-	-	-	-	-	112	122	
122	-	-	-	-	-	-	-	-	-	-	-	-	-	-	108	
126	-	-	-	-	-	-	-	-	-	-	-	-	-	-	95	
130	-	-	-	-	-	-	-	-	-	-	-	-	-	-	82	

(*) Double hook block required.

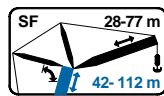


Terex PC 9600

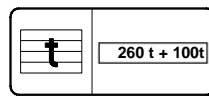
Lifting capacities
Capacités

32000 tm

Tragfähigkeiten
Capacités



SFSL



DIN
ISO

75%

	With Ot – 1000t Superlift								With Ot – 1000t Superlift							
	MB 70m								MB 77m							
	28m 13.8°	35m 19.0°	42m 13.8°	49m 16.4°	56m 12.3°	63m 13.8°	70m 15.1°	77m 16.0°	28m 14.8°	35m 20.1°	42m 14.9°	49m 17.5°	56m 13.4°	63m 14.9°	70m 16.1°	77m 17.1°
22	614*	-	-	-	-	-	-	560*	-	-	-	-	-	-	-	
24	618*	-	-	-	-	-	-	559*	-	-	-	-	-	-	-	
26	618*	512*	467*	-	-	-	-	560*	-	-	-	-	-	-	-	
28	582*	526*	467*	-	-	-	-	560*	465*	416*	-	-	-	-	-	
30	618*	526*	467*	399*	356*	-	-	539*	473*	416*	-	-	-	-	-	
34	559*	468*	467*	399*	356*	285*	-	554*	465*	416*	357*	322*	-	-	-	
38	534*	496*	467*	399*	356*	285*	232*	530*	473*	407*	357*	322*	277*	-	-	
42	476*	478*	467*	399*	356*	285*	232*	472*	473*	416*	357*	322*	277*	250*	182	
46	461*	429*	431*	397*	356*	285*	232*	457*	425*	416*	357*	320*	277*	250*	182	
50	418*	419*	420*	390*	356*	285*	232*	413*	385*	416*	357*	322*	277*	250*	182	
54	381*	382*	383*	383*	356*	285*	232*	376*	378*	379*	352*	322*	277*	250*	182	
58	349*	350*	351*	351*	351*	285*	232*	345*	346*	347*	348*	321*	277*	250*	182	
62	346*	322*	323*	347*	324*	283*	232*	341*	318*	319*	320*	319*	277*	250*	182	
66	320*	320*	321*	321*	322*	277*	231*	315*	316*	317*	318*	314*	274*	250*	182	
70	297	297*	298*	298*	299*	271*	228*	282	293*	294*	295*	295*	268*	247*	182	
74	277	277	277*	277*	278*	257*	225	272	272	273*	274*	275*	253*	239*	182	
78	252	258	259	259	259*	258*	222	254	254	255	257*	275*	253*	231*	180	
82	223	242	242	242	242	242*	219	236	237	238	257*	257*	238*	221*	179	
86	197	217	226	227	227	227*	215	210	222	223	237	238*	235*	216*	177	
90	170	193	203	211	213	213	211	187	204	209	217	218	224	209*	175	
94	-	169	181	191	195	200	203	163	183	191	196	199	206	198	172	
98	-	-	160	171	176	185	191	-	161	171	179	182	188	186	169	
102	-	-	140	153	159	169	180	-	140	153	162	165	172	175	166	
106	-	-	-	135	143	153	165	-	-	134	145	149	157	165	163	
110	-	-	-	117	127	137	150	-	-	116	129	134	142	153	155	
114	-	-	-	-	111	122	136	-	-	-	112	120	128	139	146	
118	-	-	-	-	-	108	122	-	-	-	-	105	115	126	133	
122	-	-	-	-	-	93	109	-	-	-	-	91	101	114	121	
126	-	-	-	-	-	-	96	-	-	-	-	-	88	101	109	
130	-	-	-	-	-	-	82	-	-	-	-	-	75	89	98	
134	-	-	-	-	-	-	-	-	-	-	-	-	-	77	86	
138	-	-	-	-	-	-	-	-	-	-	-	-	-	-	75	
142	-	-	-	-	-	-	-	-	-	-	-	-	-	-	63	
	MB 84m								MB 91m							
	28m 15.7°	35m 20.9°	42m 15.7°	49m 18.3°	56m 14.2°	63m 15.8°	70m 17.0°	77m 18.0°	28m 00.0°	35m 00.0°	42m 16.5°	49m 19.1°	56m 15.0°	63m 16.5°	70m 17.7°	77m 18.7°
24	490*	-	-	-	-	-	-	-	-	-	-	-	-	-	-	
26	490*	-	-	-	-	-	-	-	-	-	-	-	-	-	-	
28	490*	416*	-	-	-	-	-	-	-	-	-	-	-	-	-	
30	490*	416*	368*	-	-	-	-	-	-	300*	-	-	-	-	-	
34	460*	416*	368*	314*	280*	-	-	-	-	300*	274*	265*	-	-	-	
38	488*	402*	368*	314*	280*	225*	-	-	-	300*	274*	265*	225*	-	-	
42	470*	416*	355*	314*	280*	225*	185	-	-	300*	274*	265*	225*	200	-	
46	421*	416*	368*	314*	280*	225*	185	170	-	300*	274*	265*	225*	200	144	
50	411*	381*	368*	314*	280*	225*	185	170	-	300*	274*	265*	225*	200	144	
54	374*	374*	368*	314*	280*	225*	185	170	-	299*	274*	265*	225*	200	144	
58	342*	342*	344*	314*	280*	225*	185	170	-	297*	273*	265*	225*	200	144	
62	338*	314*	340*	312*	280*	225*	185	170	-	293*	268*	265*	225*	200	144	
66	312*	312*	314*	292*	277*	225*	185	170	-	288*	263*	258*	225*	200	144	
70	289*	289*	291*	291*	270*	224*	185	170	-	284*	257*	250*	224*	200	144	
74	269	269	271*	271*	267*	221*	184	170	-	267*	246*	242*	218*	200	144	
78	250	252	271*	253*	252*	218*	183	169	-	267*	245*	235*	213*	198	144	
82	234	252	253*	253*	252*	214*	181	168	-	250*	231*	228*	208*	196	143	
86	219	233	231	237*	237*	210*	180	167	-	233*	232*	216*	204*	193	142	
90	198	211	211	220	220	205*	179	166	-	213	218	215*	199	191	141	
94	177	191	192	201	202	199	178	164	-	195	201	201	189	188	140	
98	156	171	174	184	185	193	176	163	-	178	184	185	189	181	139	
102	135	152	157	167	169	177	173	161	-	161	168	169	175	181	138	
106	-	133	140	151	154	162	171	158	-	146	153	155	160	169	137	
110	-	-	124	136	140	147	157	156	-	131	138	141	147	156	136	
114	-	-	108	121	126	134	144	148	-	116	124	128	134	143	134	
118	-	-	-	106	112	121	131	136	-	101	111	115	121	131	132	
122	-	-	-	91	99	108	119	124	-	86	97	103	109	119	125	
126	-	-	-	-	86	96	107	113	-	-	84	90	98	108	114	
130	-	-	-	-	72	83	96	101	-	-	-	78	86	97	103	
134	-	-	-	-	-	71	85	91	-	-	-	66	75	86	93	
138	-	-	-	-	-	-	73	80	-	-	-	-	64	76	82	
142	-	-	-	-	-	-	62	70	-	-	-	-	53	66	73	
146	-	-	-	-	-	-	-	59	-	-	-	-	-	55	63	
150	-	-	-	-	-	-	-	48	-	-	-	-	-	-	53	
154	-	-	-	-	-	-	-	-	-	-	-	-	-	-	43	

(*) Double hook block required.

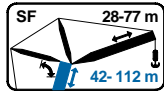


Terex PC 9600

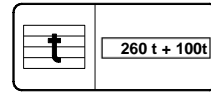
Lifting capacities
Capacités

32000 tm

Tragfähigkeiten
Capacités



SFSL



DIN
ISO

75%

m	With 0t – 1000t Superlift								With 0t – 1000t Superlift							
	MB 98m								MB 105m							
	28m 00.0°	35m 00.0°	42m 17.1°	49m 19.7°	56m 15.6°	63m 17.1°	70m 18.4°	77m 19.3°	28m 00.0°	35m 00.0°	42m 17.6°	49m 20.2°	56m 16.2°	63m 17.7°	70m 18.9°	77m 19.9°
34	-	-	248*	212*	-	-	-	-	-	-	242*	-	-	-	-	
38	-	-	248*	212*	189	-	-	-	-	-	242*	216*	190	-	-	
42	-	-	248*	212*	189	165	-	-	-	-	242*	216*	190	167	-	
46	-	-	248*	212*	189	165	153	-	-	-	242*	216*	190	167	145	
50	-	-	248*	212*	189	165	153	119	-	-	242*	216*	190	167	145	128
54	-	-	247*	212*	189	165	153	119	-	-	242*	216*	190	167	145	128
58	-	-	244*	212*	189	165	153	119	-	-	239*	216*	190	167	145	128
62	-	-	241*	212*	189	165	153	119	-	-	233*	211*	190	167	145	128
66	-	-	237*	209*	189	165	153	119	-	-	228*	206*	184	167	145	128
70	-	-	232*	206*	189	165	153	119	-	-	221*	200	178	164	145	128
74	-	-	227*	202*	188	165	151	119	-	-	215*	195	173	161	144	128
78	-	-	221	198	185	163	151	119	-	-	208*	189	168	157	142	127
82	-	-	215	193	181	161	149	118	-	-	200	183	163	153	140	126
86	-	-	208	188	178	158	146	117	-	-	192	177	158	149	137	125
90	-	-	200	182	173	154	143	116	-	-	184	170	153	145	134	123
94	-	-	192	176	168	151	141	114	-	-	176	164	148	140	131	120
98	-	-	181	170	163	147	138	113	-	-	167	157	143	136	127	117
102	-	-	165	163	157	143	134	111	-	-	159	151	138	131	123	114
106	-	-	150	156	151	139	131	110	-	-	148	144	133	126	118	111
110	-	-	136	142	144	134	128	108	-	-	134	136	128	121	114	107
114	-	-	122	129	131	129	124	106	-	-	121	127	122	116	109	103
118	-	-	108	116	119	124	120	103	-	-	109	115	116	110	104	99
122	-	-	95	103	107	112	116	101	-	-	96	103	105	105	98	95
126	-	-	81	91	95	101	109	98	-	-	84	91	94	99	93	90
130	-	-	-	78	84	90	98	95	-	-	72	80	84	88	87	85
134	-	-	-	66	73	79	88	91	-	-	60	69	73	78	82	81
138	-	-	-	-	62	69	79	83	-	-	-	58	63	69	76	75
142	-	-	-	-	50	59	69	74	-	-	-	-	53	59	69	70
146	-	-	-	-	-	48	59	64	-	-	-	-	43	50	60	63
150	-	-	-	-	-	-	50	55	-	-	-	-	-	40	51	55
154	-	-	-	-	-	-	40	46	-	-	-	-	-	30	42	46
158	-	-	-	-	-	-	-	37	-	-	-	-	-	-	33	38
162	-	-	-	-	-	-	-	28	-	-	-	-	-	-	-	30
166	-	-	-	-	-	-	-	-	-	-	-	-	-	-	-	21
m	MB 112m															
	28m 00.0°	35m 00.0°	42m 18.1°	49m 20.7°	56m 16.6°	63m 18.1°	70m 19.4°	77m 00.0°								
34	-	-	209*	-	-	-	-	-								
38	-	-	207*	194	179*	-	-	-								
42	-	-	205*	191	176	149	-	-								
46	-	-	202*	188	173	148	151	-								
50	-	-	198	185	169	146	149	-								
54	-	-	193	181	166	144	147	-								
58	-	-	188	177	162	141	145	-								
62	-	-	183	173	158	138	142	-								
66	-	-	177	168	153	135	140	-								
70	-	-	170	163	149	131	137	-								
74	-	-	163	157	144	127	134	-								
78	-	-	156	151	139	123	130	-								
82	-	-	148	145	134	119	127	-								
86	-	-	141	138	129	114	123	-								
90	-	-	133	132	123	110	118	-								
94	-	-	125	125	118	105	114	-								
98	-	-	116	118	112	100	110	-								
102	-	-	108	112	106	95	105	-								
106	-	-	100	105	100	90	100	-								
110	-	-	91	98	94	85	95	-								
114	-	-	83	92	88	80	90	-								
118	-	-	75	85	82	75	85	-								
122	-	-	67	79	75	70	79	-								
126	-	-	59	72	69	65	74	-								
130	-	-	52	65	63	60	69	-								
134	-	-	44	59	56	55	63	-								
138	-	-	38	52	50	49	58	-								
142	-	-	-	45	43	44	53	-								
146	-	-	-	38	37	38	47	-								
150	-	-	-	-	30	33	42	-								
154	-	-	-	-	24	27	37	-								
158	-	-	-	-	-	20	32	-								
162	-	-	-	-	-	-	26	-								
166	-	-	-	-	-	-	18	-								

(*) Double hook block required.



Terex PC 9600

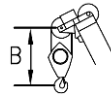
Working speeds
Vitesses de travail

32000 tm

Arbeitsgeschwindigkeiten
Werksnelheden

Mechanisms	Speeds	Rope diameter	Single line pull	Length of ropes
Hoist 1	Max 80m / min	36 mm	257.8 kN	1460m
Hoist 2	Max 80m / min	36 mm	257.8 kN	1460m
Boom derricking	Max 33m / min	36 mm		2 x 1050m
Hoist A-frame	Max 35m / min	36 mm		1000m
Slewing gear	0 – 0.6 RPM			
Runner Capacity	40t			

Hook Block / Crane hook
Crochet mouflé / Crochet simple



Unterflasche / Hakengehänge
Kraanblok / Kraanhaak

Capacity	Number of sheaves	Number of lines	Weight	« B »
SWL 1000t	2 x 11	2 x 22	25440 kg / 18510 kg	5.5m
SWL 500t	1 x 11	1 x 22	16506 kg / 13130 kg	5.5m

Runner

	<p>Max. Capacity 40t</p>	<p>L = 6.0 m</p>
--	---------------------------------	-------------------------

V.2013.10.21